

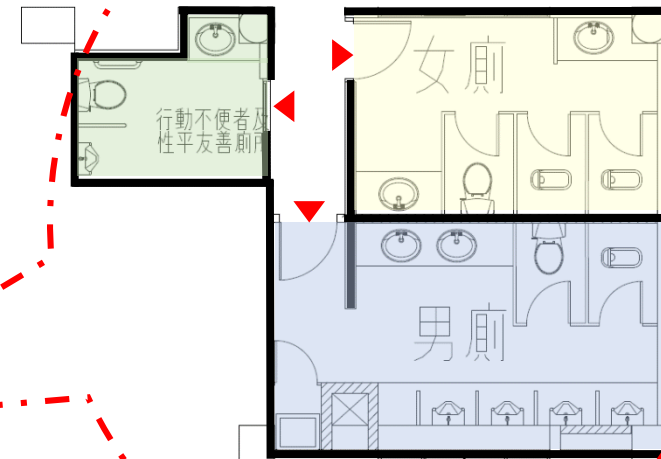
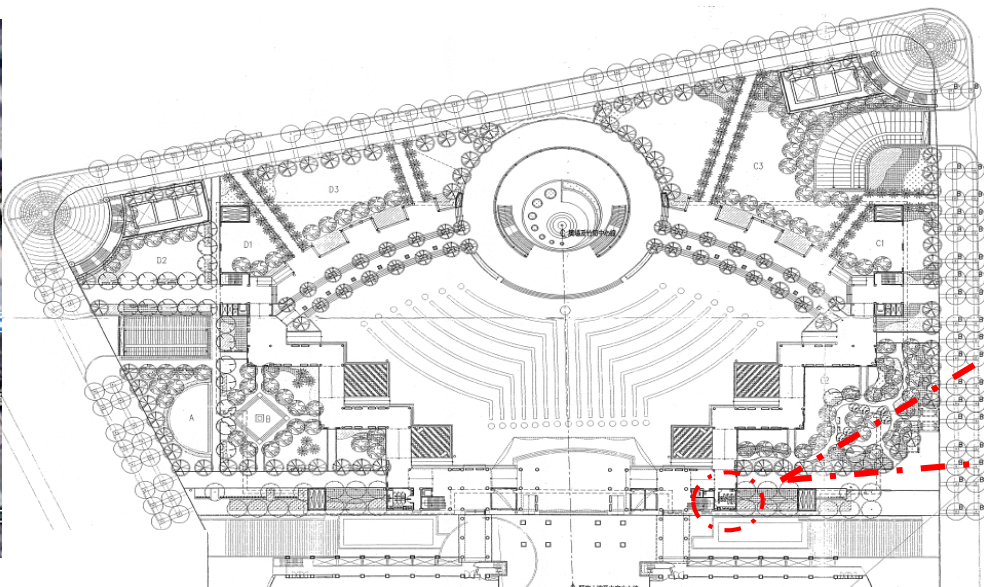
# 新北市板橋區市民廣場性別友善廁所經驗分享



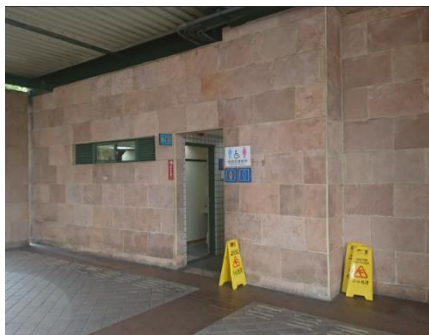
# 簡報大綱

- 壹、基地介紹
- 貳、為什麼做
- 參、如何做
- 肆、成果與檢討

# 基地介紹



地點：新北市政府市民廣場  
執照：96板使167號



# 為什麼做?

為了做而做嗎?



- 使用18年了，該換了?
- 設備老舊，又黑?又髒?
- 數量不足?
- 就是想做性平廁所?
- 政府機關有錢沒地方花?

or

因為需要而做?

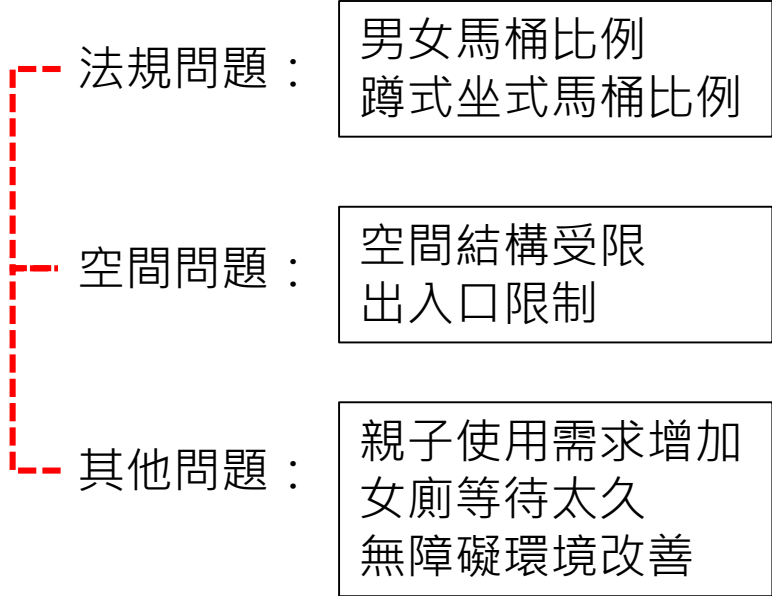


- 依實際男女使用狀況需要調整
- 設備老舊需要汰換
- 法規要求檢討?
- 如何提高使用效率?
- 想要一個舒適明亮的廁所
- 多元的使用方式

# 如何做?

## 解決問題

1. 解決法規數量問題
2. 解決動線問題
3. 解決多元使用方式問題
4. 解決男女等待時間問題
5. 解決問題之後附加的需求

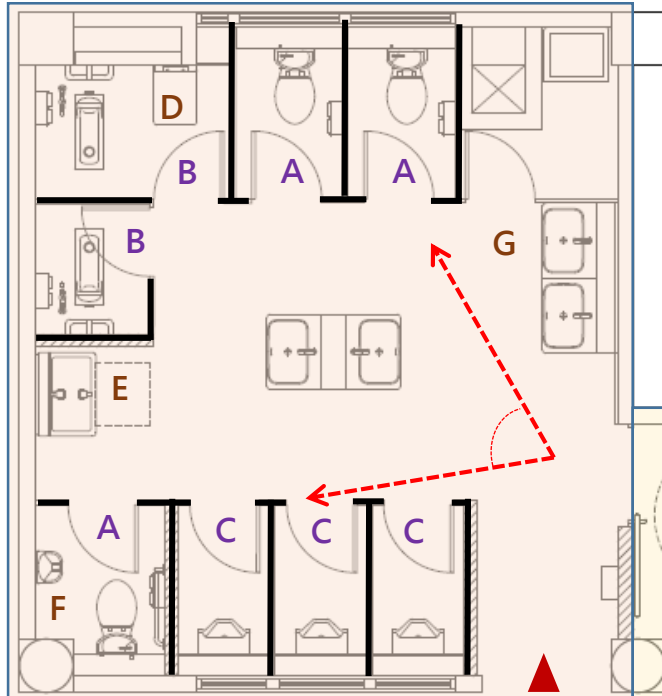


男女比1 : 4  
蹲坐比3 : 2

廁所種類		設備						面積
		小便斗	馬桶	尿布台	兒童安全座椅	更衣平台	照護床	
變更後	性別友善廁所	3	5	1	1	1		<b>32.4m<sup>2</sup></b> (含走道3m <sup>2</sup> )
	無障礙廁所		1				1	<b>5.3m<sup>2</sup></b>
變更前	男側	4	2					<b>17m<sup>2</sup></b>
	女廁		3					<b>11.4m<sup>2</sup></b>
	無障礙廁所	1	1					<b>5.3m<sup>2</sup></b>

# 如何做?

明亮、舒適、隱私、安全



- |           |         |
|-----------|---------|
| A 坐式馬桶+洗手 | E 換尿布檯  |
| B 蹲式馬桶+扶手 | F 兒童座椅  |
| C 小便斗+門   | G 兒童洗手檯 |
| D 更衣平台    | H 照護床   |

**無障礙廁所**

**性別友善廁所**

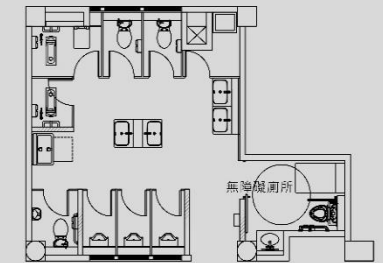


這是一間不分性別、不分年齡的廁所  
有 坐式馬桶 蹲式馬桶 小便斗 無障礙設施  
還有



各別隔間獨立明亮請安心使用

若需所有任何貴員協助 請直撥29603456分機2540



- 男女廁合併、變更動線將走到空間納入
- 調整隔間，增加坐式馬桶比例
- 小便斗增加隔間
- 增加親子設施 - 兒童座椅、尿布檯、更衣平台、兒童洗手檯

- 蹲式馬桶加扶手。
- 側間隔板到頂，門扇加高。
- 增加廁間圖例。
- 每間廁間都有緊急求助鈴
- 無障礙廁所增加照護床

# 成果&檢討



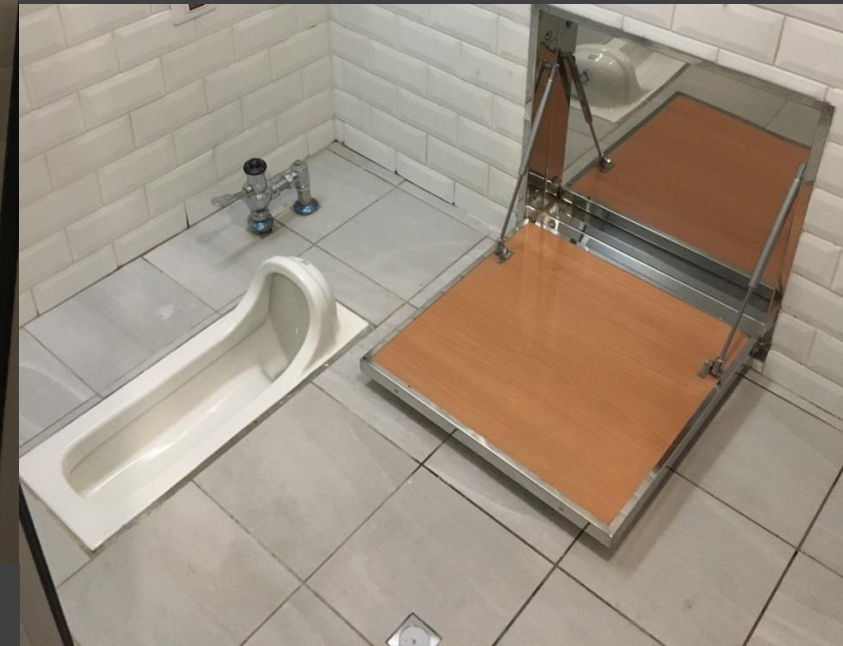
廁所入口

市民廣場1樓東側性別友善廁所內部

馬桶與洗手台一體複合式設備



更衣平台



市民廣場1樓東側性別友善廁所無障礙空間



新北市政府市民廣場  
性別友善廁所

# 成果&檢討

執行政序：

1. 設計標明確導人性平概念
2. 設計定案跟變更程序
3. 施工廠商選擇

空間問題：

1. 廁間規劃配置檢討

構造問題：

1. 門片設計考量
2. 兒童馬桶蓋設置
3. 小便斗選用或高度調整
4. 地坪洩水及排水孔位置

材料設備：

1. 增加通風設備
2. 地坪材料選用
3. 水龍頭選用
4. 垃圾桶選用
5. 增加置物平台

管理問題：

1. 清潔頻率
2. 夜間管理
3. 性平廁所推廣

To Be Continued